

SWITCH OFF, INIZIA L'ULTIMA FASE CHE DURERÀ FINO A VENERDÌ

Ore 10, la vecchia tv va in pensione

Da questa mattina in città arriva il digitale terrestre. Gli antennisti: sarà un giorno di passione

AUGUSTO BOSCHI

LA TV analogica si è spenta. Lunga vita al digitale terrestre. Da oggi infatti a Genova i ripetitori non trasmetteranno più i segnali in analogico e l'unico segnale che le antenne capteranno sarà quello del digitale terrestre. La rivoluzione, ampiamente annunciata, non sarà senza traumi. Soprattutto per chi non è abituato a destreggiarsi tra telecomandi e menù interattivi.

In ogni caso, il grande punto interrogativo che ha aleggiato per settimane sulla data dello switch off avrà una risposta e riusciremo a capire dove i canali si vedono tutti, dove invece il segnale non arriva e dove invece, magari, arriva doppio, da ripetitori diversi, ma con risultati negativi per la ricezione.

Nicola Crasta, presidente dell'Associazione ligure antennisti, invita a non gridare subito al disastro: «Non si può dire come andrà, bisogna almeno aspettare questa sera. Sarà un giorno di passione, questo sì, come è stato ieri, ma c'era da aspettarselo: è partito il ripetitore sul Beigua e le frequenze si sono scontrate con le frequenze della Rai. Ma sono cose normali, non bisogna creare allar-

mismo, una risposta attendibile la avremo solo a partire da stasera e nei prossimi giorni».

Dunque il consiglio è di avere pazienza. Chi si è munito di un decoder in grado di sintonizzarsi automaticamente deve soltanto aspettare che la situazione si stabilizzi. Per tutti, anche per chi ha optato per soluzioni più economiche, il consiglio è comunque di aspettare che la situazione si stabilizzi e quindi di far ripartire la ricerca dei canali del proprio apparecchio. In ogni caso grazie alla mediazione della Regione Liguria l'Associazione ligure degli antennisti e le associazioni dei consumatori hanno firmato un accordo per evitare che i prezzi per l'adeguamento degli impianti aumentino in modo incontrollato. Grazie all'intesa, gli antennisti si sono impegnati a installare e sintonizzare due decoder digitali di proprietà dell'utente e a valutarne il corretto funzionamento al costo indicativo di 40 euro (iva compresa), costo che scende a 30 euro, sempre iva inclusa, nel caso di utenti con un reddito Isee fino a 15 mila euro.

Per l'intervento su ogni decoder in più dello stesso utente è prevista una tariffa di 10 euro. Il passaggio al

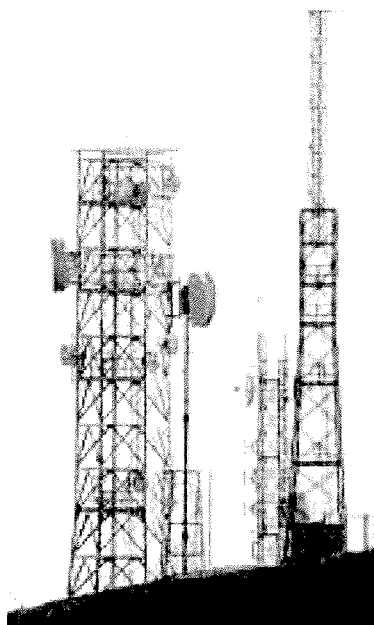
digitale terrestre ha creato un effetto secondario, ovvero il boom dell'acquisto di nuovi televisori. Quelli sul mercato, infatti, sono tutti già predisposti alla visione dei canali del digitale terrestre sia in chiaro che a pagamento. Il boom delle vendite ha però un suo rovescio della medaglia, e cioè che i televisori vecchi devono essere rottamati. Molti negozi offrono questo servizio gratuitamente a chi acquista un apparecchio nuovo e, in ogni caso, l'Amiu ha approntato un servizio dedicato a questo scopo.

I televisori sono rifiuti elettronici ed elettrici e non possono essere abbandonati nei cassonetti ma devono essere portati a alle quattro Isole Ecologiche alla fascia di rispetto di Pra', in Lungobisagno Dalmazia, in via Argine del Polcevera, in via Gastaldi dalle 7.30 alle 18.30.

Nel levante della città, da ieri e per le prossime due settimane, un automezzo Amiu stazionerà in piazza Sivegli dal martedì al venerdì e raccoglierà i televisori vecchi dalle ore 13.30 alle ore 17.30. Da oggi un altro Ecovan, dalle 8 alle 12, sarà disponibile dal lunedì al sabato in via delle Campanule, all'incrocio con via Tiggulio.

boschi@ilsecoloxix.it

© RIPRODUZIONE RISERVATA



I ripetitori tv sul Monte Fasce

Da ricordare

Che cos'è il Digitale Terrestre?

È una nuova tecnologia che permette di trasmettere i programmi in modo più efficiente.

Cosa fare per vedere la tv come prima?

Occorre dotarsi di un decoder o acquistare un TV con decoder.

Che fare una volta installato il decoder?

Collegato alla TV, avviare la sintonizzazione. La memorizzazione dei canali sarà automatica.

Attenzione alle truffe

Non acquistare mai i decoder dai rivenditori "porta a porta".

